

Audiência Pública - Exercício 2016 (3º quadrimestre)

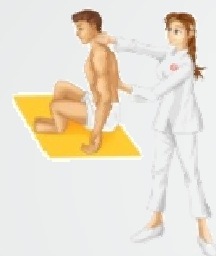
LEI COMPLEMENTAR 141/2012

**Art. 36 O gestor do SUS em cada ente da Federação elaborará RELATÓRIO
DETALHADO REFERENTE AO QUADRIMESTRE ANTERIOR.**

Rede Municipal de Saúde



Unidade Mista



Fisioterapia



Laboratório

SAMU



Saúde da Família



Saúde da Família



Saúde da Família



Saúde da Família



Saúde da Família



Saúde da Família



Saúde da Família



Saúde da Família



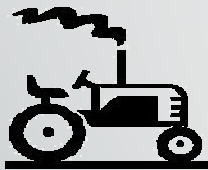
Saúde da Família

Características do Município



Região de Desenvolvimento: Agreste Setentrional

População Total (Estimativa 2016): 25.114



População Total (Censo 2010): 23.925

População Urbana (Censo 2010): 14.817

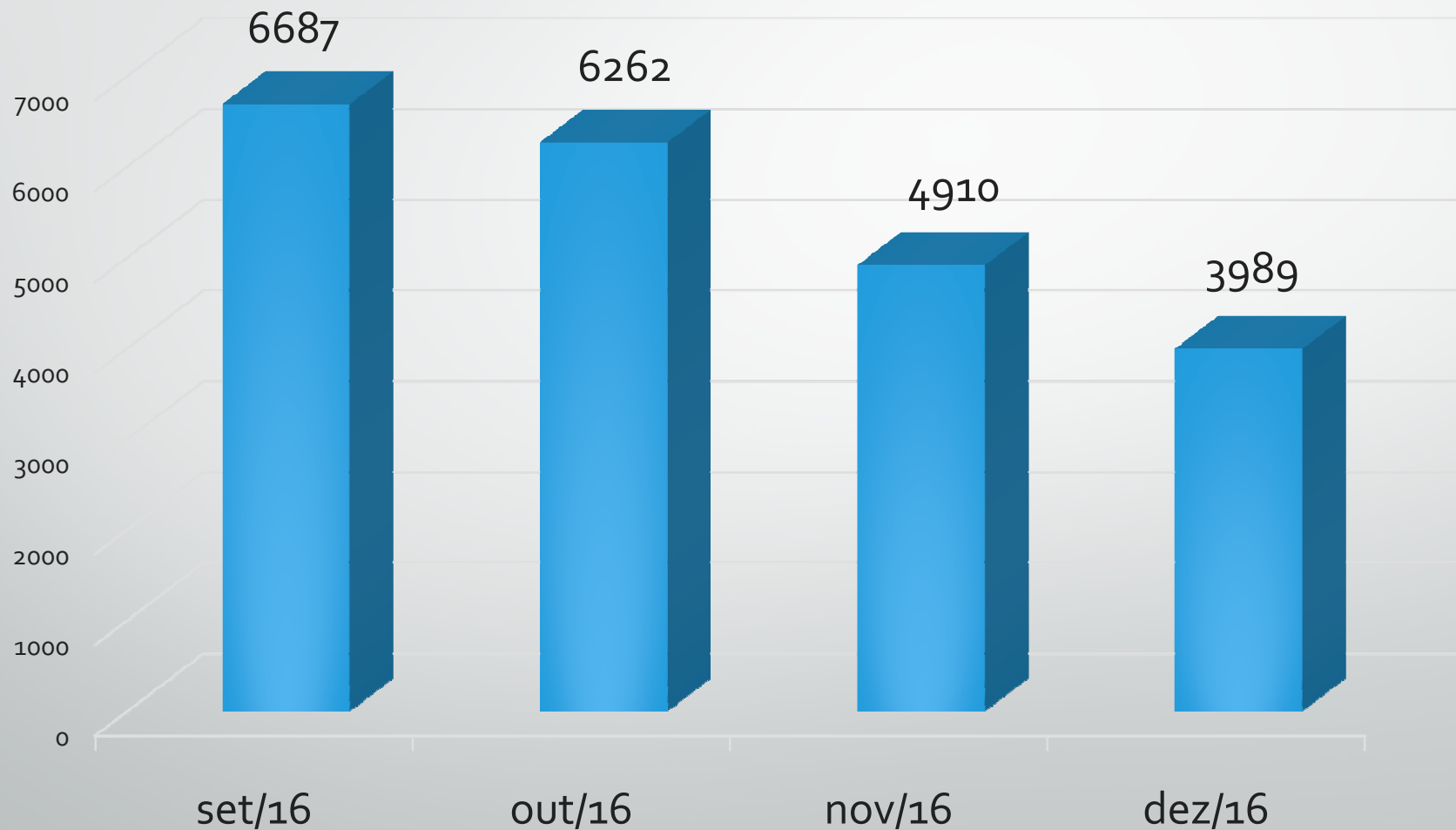
População Rural (Censo 2010): 9.090



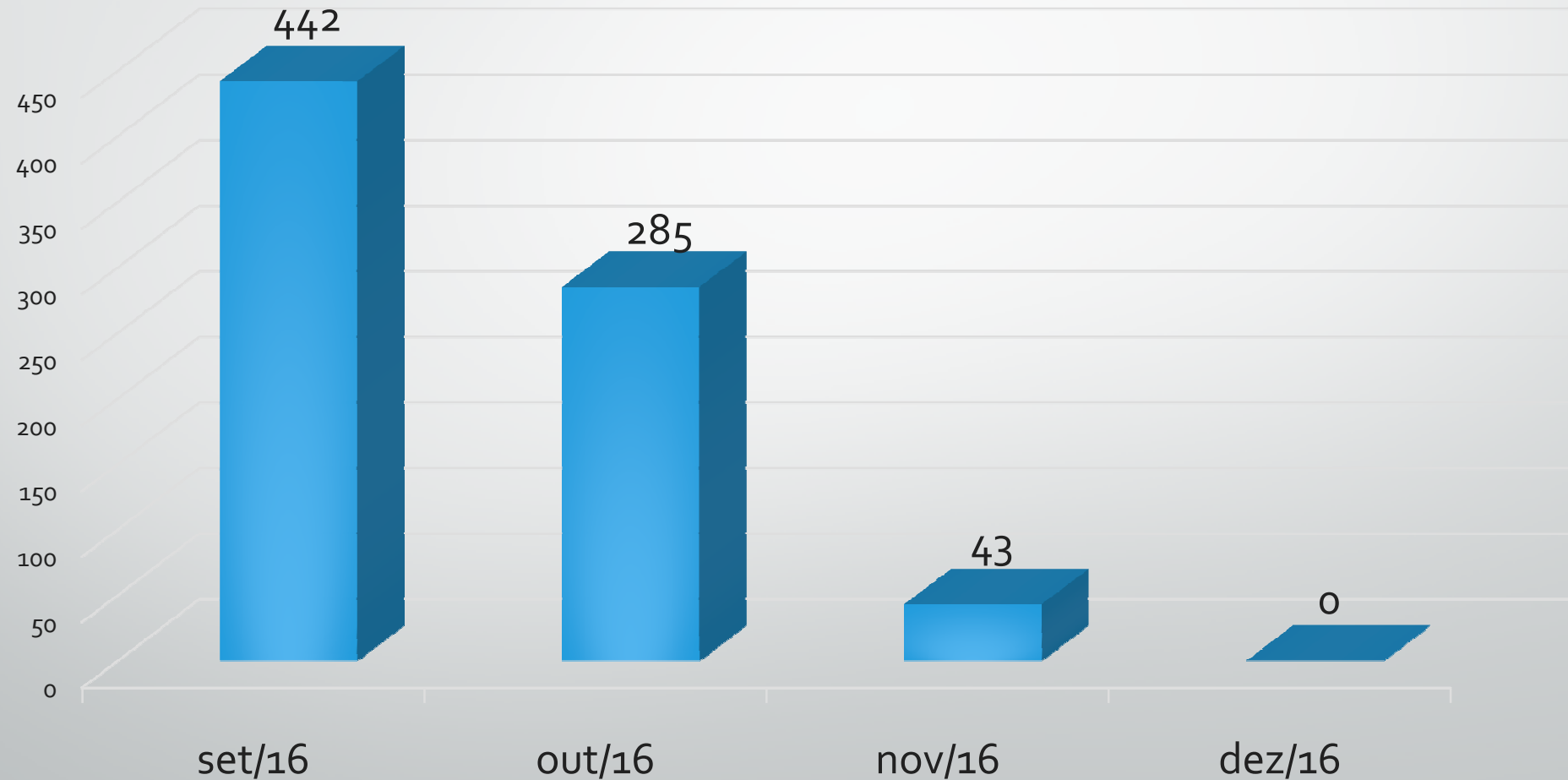
Extensão Territorial: 108,049 km²



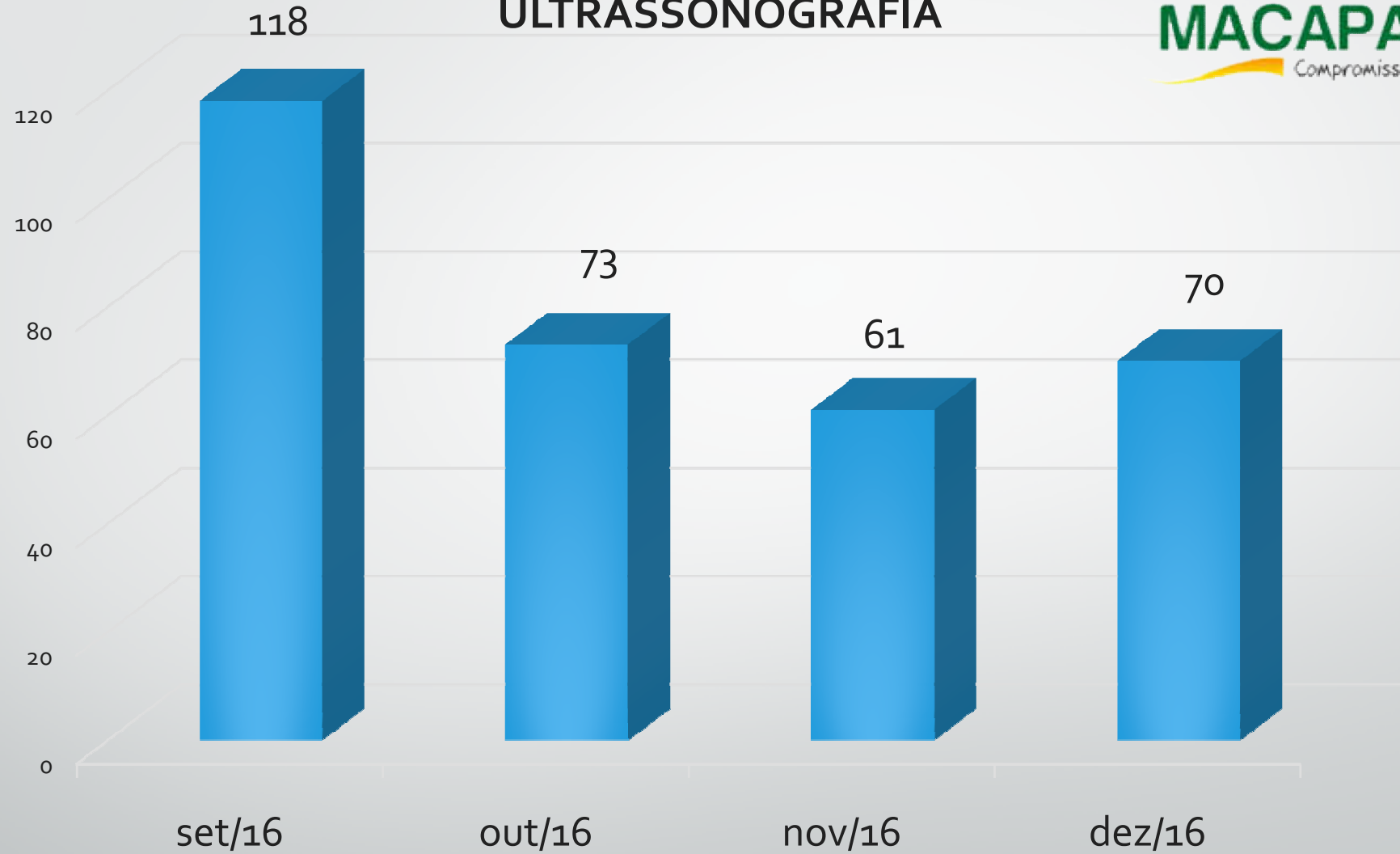
VISITA DOMICILIAR Realizada pelo ACS



Procedimentos em Fisioterapia

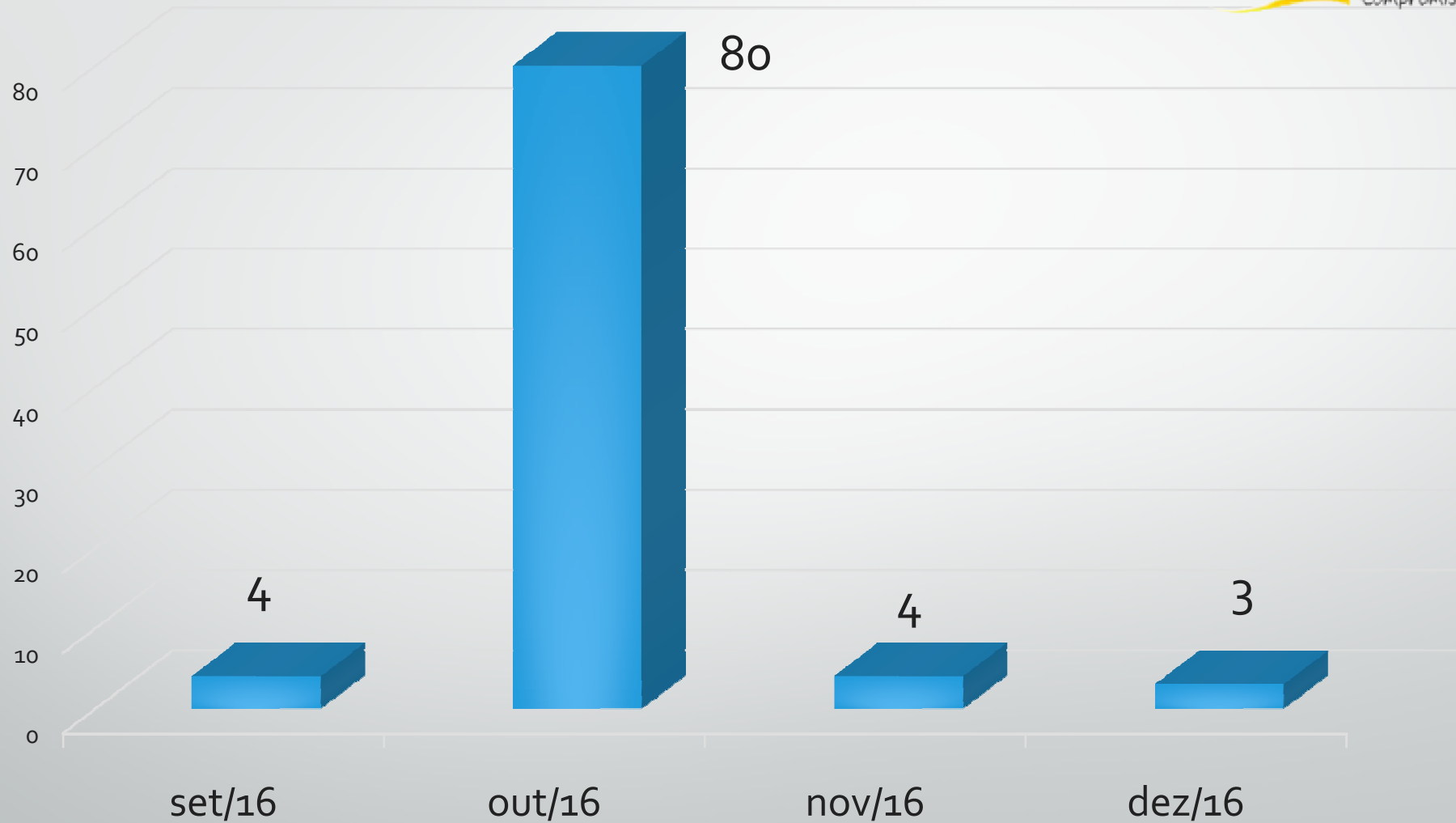


ULTRASSONOGRAFIA

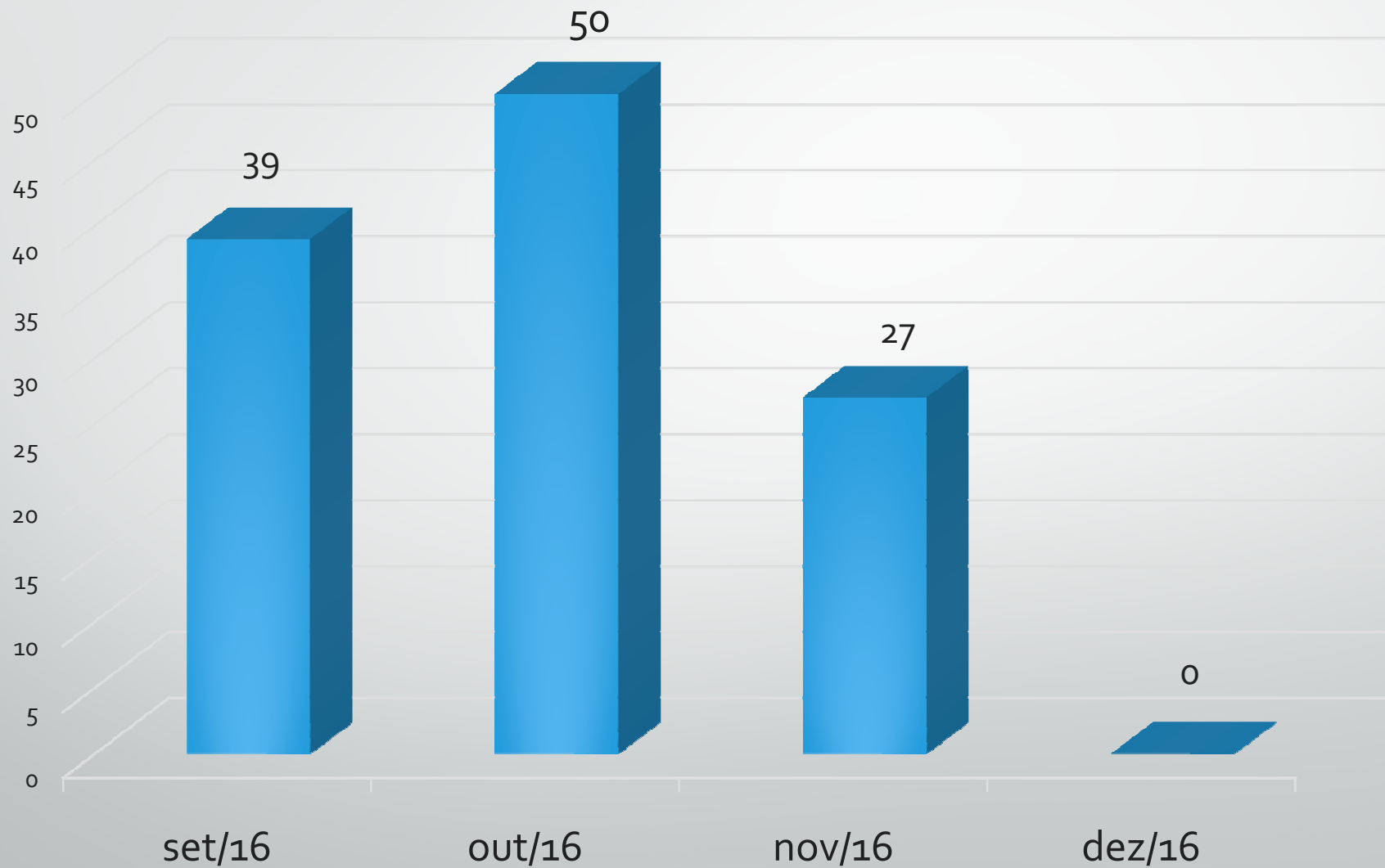


MAMOGRAFIA DE RASTREAMENTO

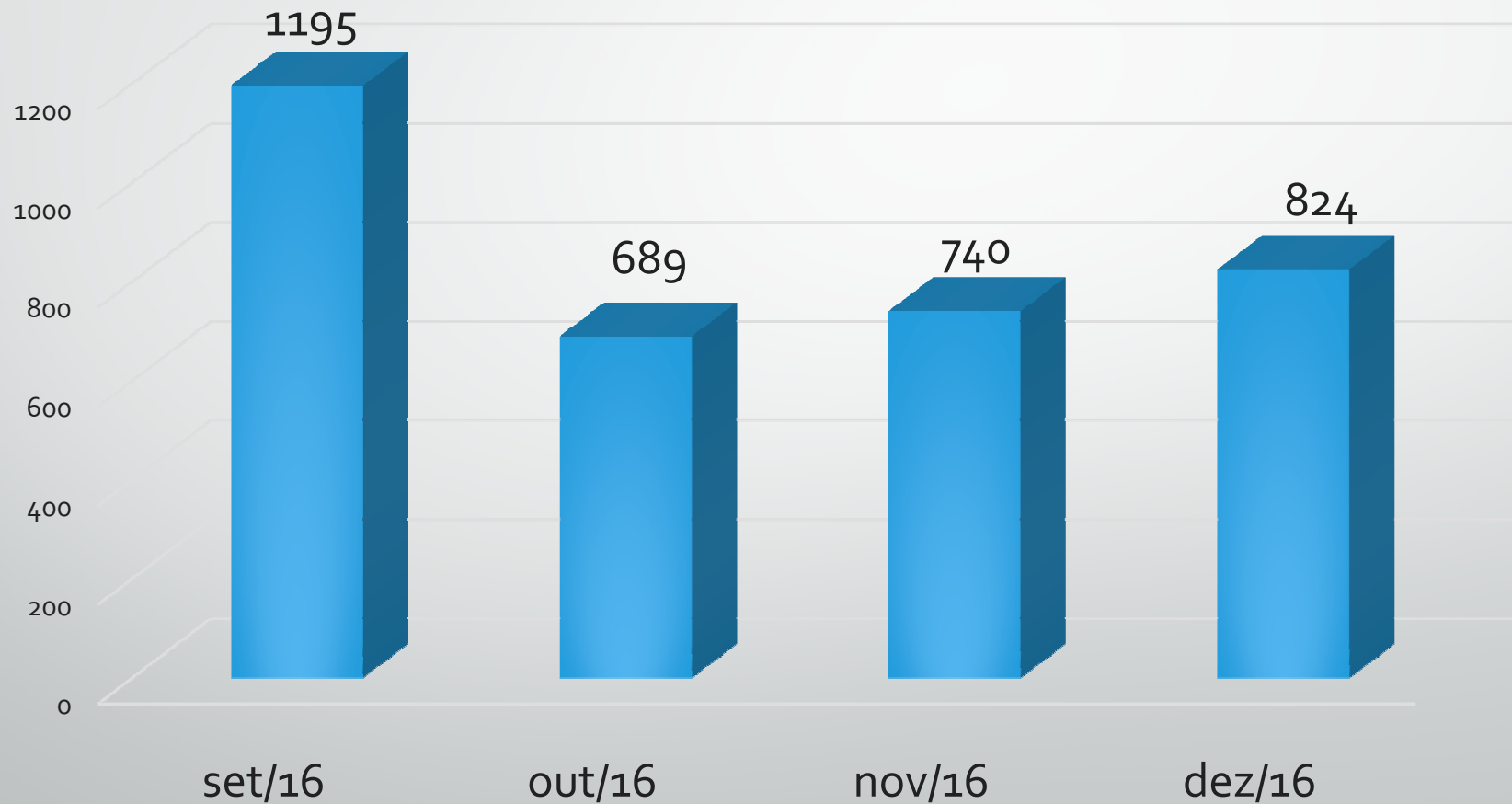
Mulheres de 50 a 59 anos



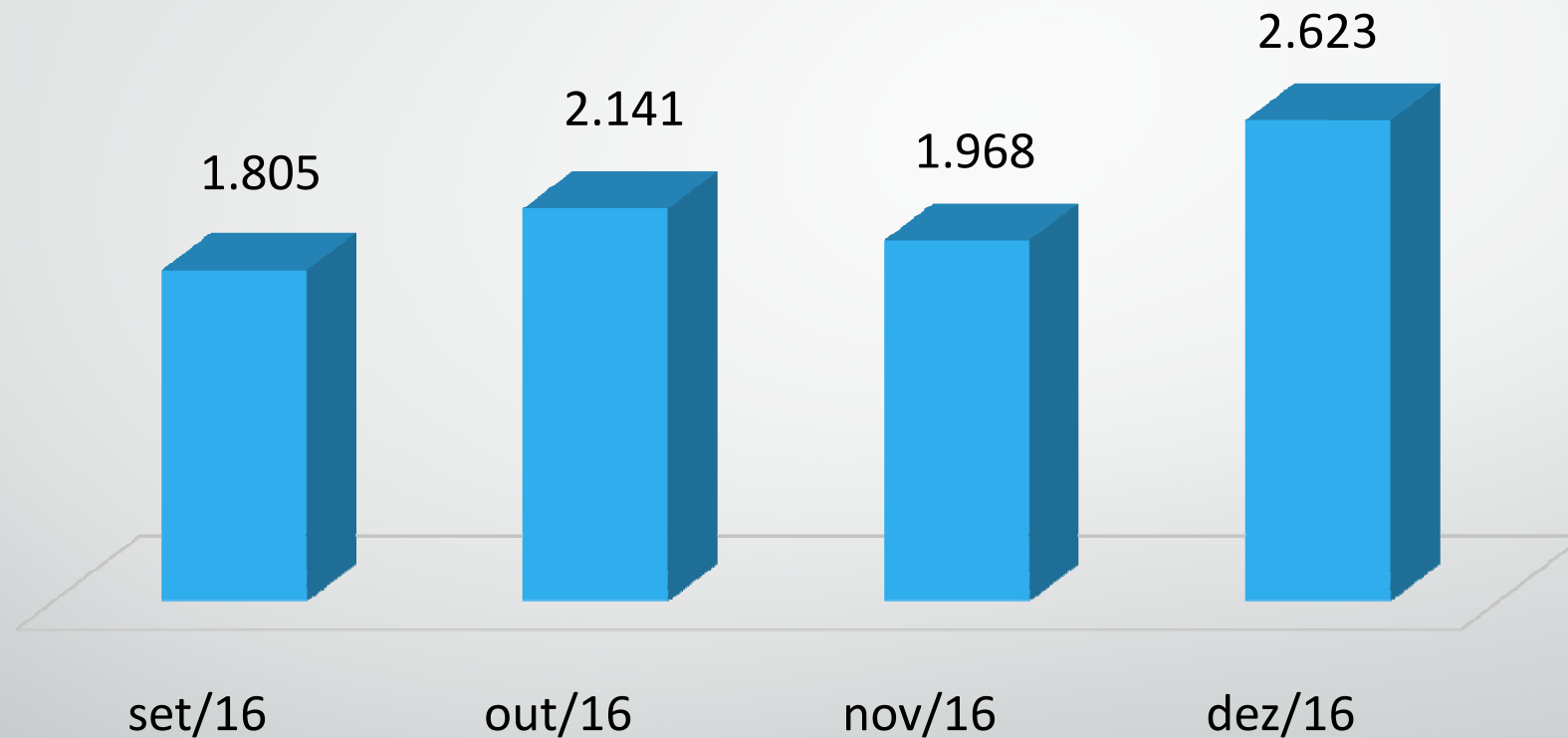
COLETA DE MATERIAL P/ EXAME CITOPATOLOGICO DE COLO UTERINO



CONSULTA MEDICA EM ATENÇÃO BASICA



ATENDIMENTO DE URGÊNCIA ESPECIALIZADA



INTERNAMENTO HOSPITALAR EM RESIDENTES DE MACAPARANA



Município de Atendimento	2016/Set	2016/Out	2016/Nov	2016/Dez	Total
Recife	70	54	62	57	243
Macaparana	35	35	13	17	100
Nazaré da Mata	4	8	13	14	39
Vitória de Santo Antão	3	7	1	4	15
Jaboatão dos Guararapes	2	4	1	1	8
Moreno	3	2	1	0	6
Timbaúba	2	2	1	0	5
Limoeiro	2	0	1	1	4
Olinda	1	0	0	0	1
Surubim	1	0	0	0	1
Total	123	112	93	94	422

Em macaparana	35	35	13	17	100
Em outros municípios	88	77	80	77	322

% Em macaparana	28%	31%	14%	18%	24%
% Em outros municípios	72%	69%	86%	82%	76%

Internamento Hospitalar

Realizado na U.M. JOAQUIM F M CAVALCANTI



Procedimentos hospitalares realizados	set/16	out/16	nov/16	dez/16	Total
0411010034 PARTO CESARIANO	12	4	5	0	21
0310010039 PARTO NORMAL	2	7	2	8	19
0303140151 TRATAMENTO DE PNEUMONIAS OU INFLUENZA (GRIPE)	3	6	3	3	15
0305020013 TRATAMENTO DA PIELONEFRITE	2	1	1	4	8
0407040102 HERNIOPLASTIA INGUINAL / CRURAL (UNILATERAL)	4	3	0	0	7
0301060088 DIAG E/OU ATENDIMENTO DE URG EM CLINICA MEDICA	1	4	0	1	6
0303030038 TRATAMENTO DE DIABETES MELLITUS	2	0	1	2	5
0407030026 COLECISTECTOMIA	0	2	1	1	4
0407040129 HERNIOPLASTIA UMBILICAL	3	1	0	0	4
0303010061 TRATAMENTO DE DOENÇAS INFECCIOSAS E INTESTINAIS	2	1	0	0	3
0409070149 EXERESE DE CISTO VAGINAL	1	2	0	0	3
0409070157 EXERESE DE GLANDULA DE BARTHOLIN / SKENE	2	1	0	0	3
0303010037 TRATAMENTO DE OUTRAS DOENÇAS BACTERIANAS	0	1	0	1	2
0303140046 TRAT DAS DOENCAS CRON VIAS AEREAS INFERIORES	0	1	0	1	2
0303140143 TRAT DE OUTRAS INF AGUDAS DAS VIAS AEREAS INF	0	0	2	0	2
0407040080 HERNIOPLASTIA INCISIONAL	2	0	0	0	2
0411020013 CURETAGEM POS-ABORTAMENTO / PUERPERAL	0	0	1	1	2
0301060010 DIAG E/OU ATEND DE URGENCIA EM CLINICA PED	0	0	0	1	1
0303030020 TRATAMENTO DE DESNUTRICAÇÃO	1	0	0	0	1
0303070072 TRATAMENTO DE DOENCAS DO FIGADO	0	1	0	0	1
0303080060 TRATAMENTO DE ESTAFILOCOCCIAS	0	1	0	0	1
0303080078 TRATAMENTO DE ESTREPTOCOCCIAS	1	0	0	0	1
0305020021 TRATAMENTO DE CALCULOSE RENAL	0	1	0	0	1
0407020284 HEMORROIDECTOMIA	0	0	1	0	1
0407040064 HERNIOPLASTIA EPIGASTRICA	1	0	0	0	1
0409040215 TRATAMENTO CIRURGICO DE HIDROCELE	1	0	0	0	1
0409050083 POSTECTOMIA	0	0	1	0	1
0409060232 SALPINGECTOMIA UNI / BILATERAL	0	0	1	0	1
0410010014 DRENAGEM DE ABSCESSO DE MAMA	1	0	0	0	1
Total	41	37	19	23	120